

Pour respecter
l'environnement
respectons
la faune et la flore



Parce nous sommes tous concernés, chacun peut agir à son niveau en faveur de l'environnement.
Avec la gestion différenciée, la commune adopte des pratiques plus respectueuses de l'environnement et offre des paysages plus diversifiés.

Des espaces verts différenciés

On distingue 4 types d'espaces entretenus différemment selon leur rôle écologique et urbain.

Gestion différenciée
Concevoir, gérer et entretenir les espaces verts selon leur situation, leur rôle paysager, leur utilisation, du plus horticole au plus naturel

Espace de prestige

Massifs, bacs à fleurs et gazons nécessitant un entretien soutenu, comme pour les ronds point.



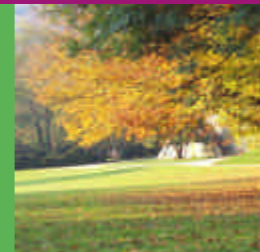
Espace de loisirs



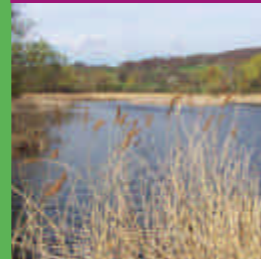
Espaces très fréquentés, aux pelouses souvent sollicitées comme à la piscine

Espace de périphérie

Milieu de prairie comme en bas du Clos Jouvin



Espace de nature



Espaces avec boisements et prairies entretenus moins souvent tels qu'à la réserve naturelle.

